

Návrh LED osvětlení manipulační plochy Bruntál

SVĚTELNÝ VÝPOČET

(uchazeč zakázky má možnost nabídnout rovnocenné řešení, viz. § 89 odst. 6 Zákona)

rozměr manipulační plochy (MP)- 95x12m
tréninková plocha (TP) - 105x13

plánovaná intenzita MP - 15Lx
plánovaná intenzita TP - 10Lx

uvažováno se 4ks stožárů v=6m
každý se 2ks LED svítidel **Square XS MR** - 45W
celkový příkon 360W

Kontaktní osoba: David Müller DiS
č. zakázky:
Firma:
č. zákazníka:

Datum: 31.08.2022
Zpracovatel: Ing. Luděk Měchura



Abatec CZ, s.r.o.

Karásek 2282/1I
621 00 Brno

Zpracovatel Ing. Luděk Měchura
Telefon +420 603 513 956
Fax
e-mail

Obsah

Návrh LED osvětlení manipulační plochy Bruntál

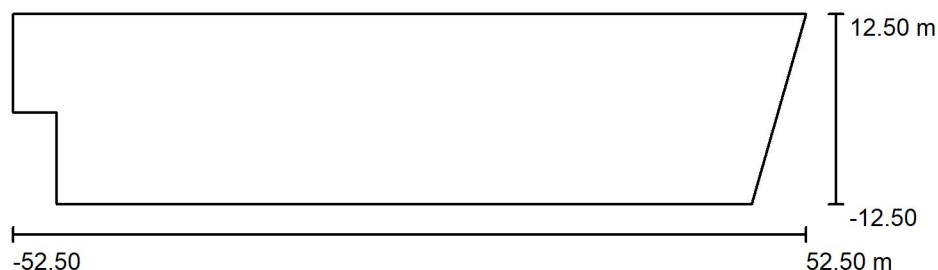
Titulní strana projektu	1
Obsah	2
Venkovní scéna 1	
Plánovací údaje	3
Kusovník svítidel	4
Sportovní svítidla (seznam souřadnic)	5
Ztvárnění 3D	7
Renderování nepravými barvami	8
Venkovní plochy	
Tréninková plocha trávník	
Stupně šedi (E, kolmo)	9
Hodnotový graf (E, svisle)	10
Manipulační plocha a chodník	
Stupně šedi (E, kolmo)	11
Hodnotový graf (E, svisle)	12



Abatec CZ, s.r.o.

Karásek 2282/II
621 00 BrnoZpracovatel Ing. Luděk Měchura
Telefon +420 603 513 956
Fax
e-mail

Venkovní scéna 1 / Plánovací údaje



Činitel údržby: 0.85, ULR/ FHS Inst.: 0.0%

Měřítko 1:1000

Kusovník svítidel

Č.	ks	Označení (Opravný faktor)	Φ (Svítidlo) [lm]	Φ (Zdroje:) [lm]	P [W]
1	8	ELEMENTI SQUARE M 180-64-57-ME (Typ 1) (1.000)	6225	6225	45.0
*Pozměněné technické údaje			Celkem: 49798	Celkem: 49800	360.0



Abatec CZ, s.r.o.

Karásek 2282/II
621 00 Brno

Zpracovatel Ing. Luděk Měchura
Telefon +420 603 513 956
Fax
e-mail

Venkovní scéna 1 / Kusovník svítidel

8 ks

LEMENTI SQUARE M 180-64-57-ME (Typ 1)

C. výrobku:

Světelný tok (Svítidlo): 6225 lm

Světelný tok (Zdroje): 6225 lm

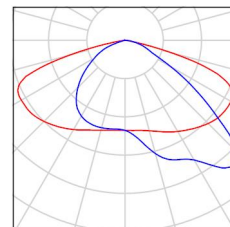
Výkon svítidla: 45.0 W

Klasifikace svítidel dle CIE: 100

Kód CIE Flux Code: 37 76 97 100 100

Osazení: 1 x Definováno uživatelem (Opravný faktor 1.000).

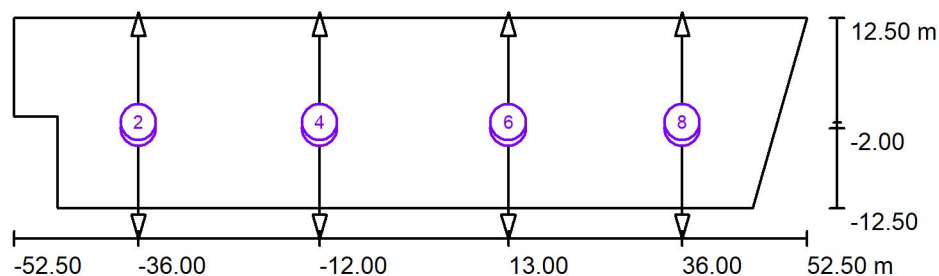
Obrázek svítidla najdete
v našem katalogu
svítidel.



Abatec CZ, s.r.o.

Karásek 2282/II
621 00 BrnoZpracovatel Ing. Luděk Měchura
Telefon +420 603 513 956
Fax
e-mail

Venkovní scéna 1 / Sportovní svítidla (seznam souřadnic)



Měřítko 1 : 1000

Seznam sportovních svítidel

Svítidlo	Index	Pozice [m]			Osvětlovací bod [m]			Osvětlovací úhel [°]	Vyrovnání	Sloup
		X	Y	Z	X	Y	Z			
180-64-57-ME	1	-36.000	-2.000	6.000	-36.000	-16.485	0.000	22.5	(C 90, G IMax)	/
180-64-57-ME	2	-36.000	-1.200	6.000	-36.000	13.285	0.000	22.5	(C 90, G IMax)	/
180-64-57-ME	3	-12.000	-2.000	6.000	-12.000	-16.485	0.000	22.5	(C 90, G IMax)	/
180-64-57-ME	4	-12.000	-1.200	6.000	-12.000	13.285	0.000	22.5	(C 90, G IMax)	/



Abatec CZ, s.r.o.

Karásek 2282/II
621 00 BrnoZpracovatel Ing. Luděk Měchura
Telefon +420 603 513 956
Fax
e-mail**Venkovní scéna 1 / Sportovní svítidla (seznam souřadnic)****Seznam sportovních svítidel**

Svítidlo	Index	Pozice [m]			Osvětlovací bod [m]			Osvětlovací úhel [°]	Vyrovnání	Sloup
		X	Y	Z	X	Y	Z			
180-64-57-ME	5	13.000	-2.000	6.000	13.000	-16.485	0.000	22.5	(C 90, G IMax)	/
180-64-57-ME	6	13.000	-1.200	6.000	13.000	13.285	0.000	22.5	(C 90, G IMax)	/
180-64-57-ME	7	36.000	-2.000	6.000	36.000	-16.485	0.000	22.5	(C 90, G IMax)	/
180-64-57-ME	8	36.000	-1.200	6.000	36.000	13.285	0.000	22.5	(C 90, G IMax)	/

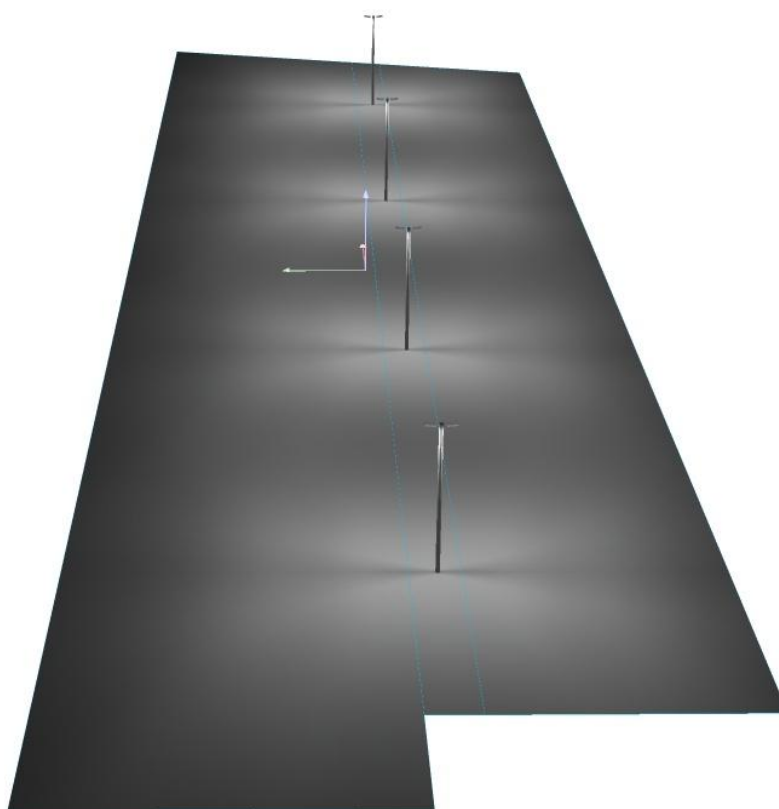


Abatec CZ, s.r.o.

Karásek 2282/1I
621 00 Brno

Zpracovatel Ing. Luděk Měchura
Telefon +420 603 513 956
Fax
e-mail

Venkovní scéna 1 / Ztvárnění 3D



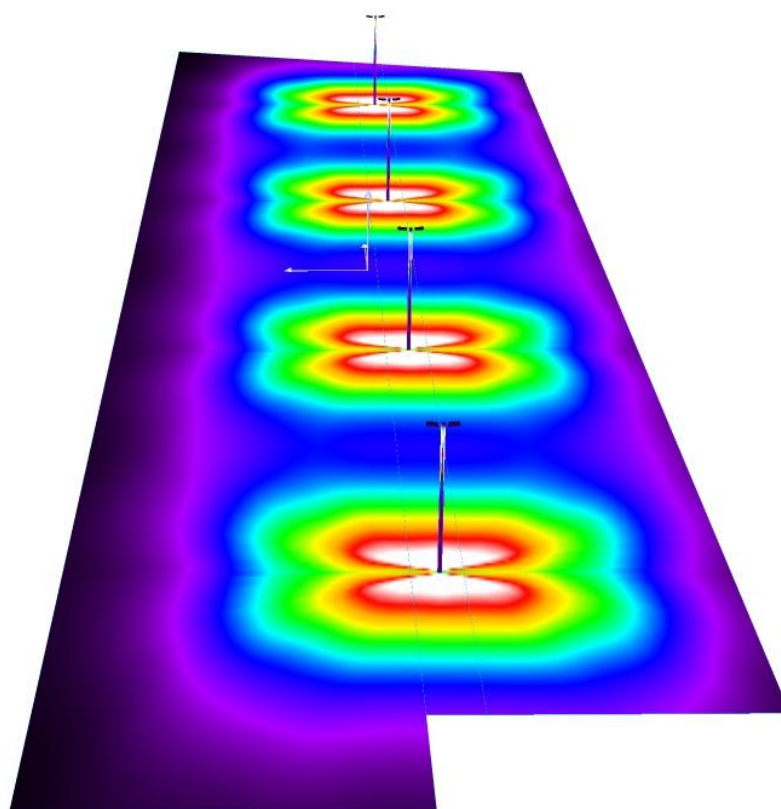


Abatec CZ, s.r.o.

Karásek 2282/1I
621 00 Brno

Zpracovatel Ing. Luděk Měchura
Telefon +420 603 513 956
Fax
e-mail

Venkovní scéna 1 / Renderování nepravými barvami



lx



Abatec CZ, s.r.o.

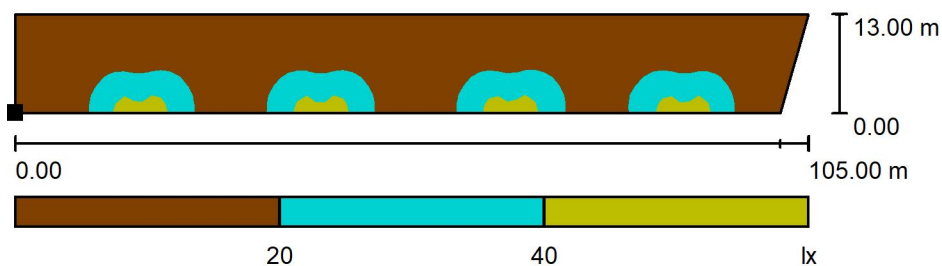
Karásek 2282/II
621 00 Brno

Zpracovatel Ing. Luděk Měchura

Telefon +420 603 513 956

Fax

e-mail

Venkovní scéna 1 / Tréninková plocha trávník / Stupně šedi (E, kolmo)

Poloha plochy ve venkovní scéně:

Označený bod:

(-52.500 m, -0.500 m, 0.100 m)

Měřítko 1 : 1000

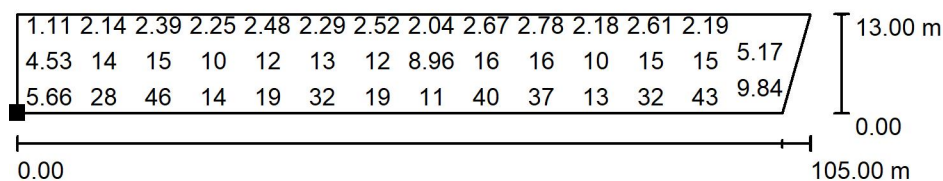


Rastr: 87 x 11 Body

 E_m [lx]
12 E_{min} [lx]
0.45 E_{max} [lx]
54 E_{min} / E_m
0.036 E_{min} / E_{max}
0.008



Abatec CZ, s.r.o.

Karásek 2282/1I
621 00 BrnoZpracovatel Ing. Luděk Měchura
Telefon +420 603 513 956
Fax
e-mail**Venkovní scéna 1 / Tréninková plocha trávník / Hodnotový graf (E, svisle)**

Hodnoty v Lux, Měřítko 1 : 1000

Nelze zobrazit všechny vypočtené hodnoty.

Poloha plochy ve venkovní scéně:

Označený bod:

(-52.500 m, -0.500 m, 0.100 m)



Rastr: 87 x 11 Body

 E_m [lx]
12 E_{min} [lx]
0.45 E_{max} [lx]
54 E_{min} / E_m
0.036 E_{min} / E_{max}
0.008



Abatec CZ, s.r.o.

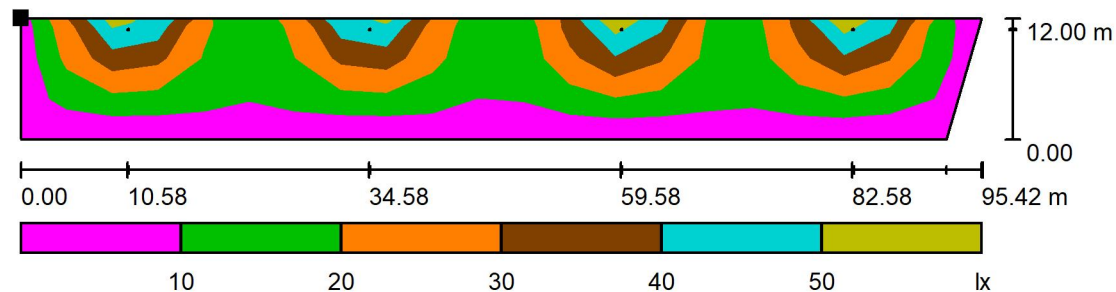
Karásek 2282/II
621 00 Brno

Zpracovatel Ing. Luděk Měchura

Telefon +420 603 513 956

Fax

e-mail

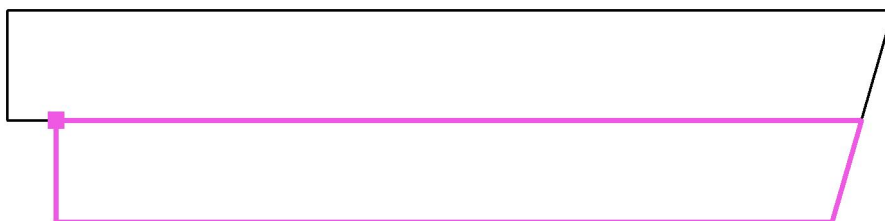
Venkovní scéna 1 / Manipulační plocha a chodník / Stupně šedi (E, kolmo)

Měřítko 1 : 750

Poloha plochy ve venkovní scéně:

Označený bod:

(-46.664 m, -0.500 m, 0.100 m)



Rastr: 3 x 21 Body

 E_m [lx]
19 E_{min} [lx]
5.57 E_{max} [lx]
54 E_{min} / E_m
0.291 E_{min} / E_{max}
0.104



Abatec CZ, s.r.o.

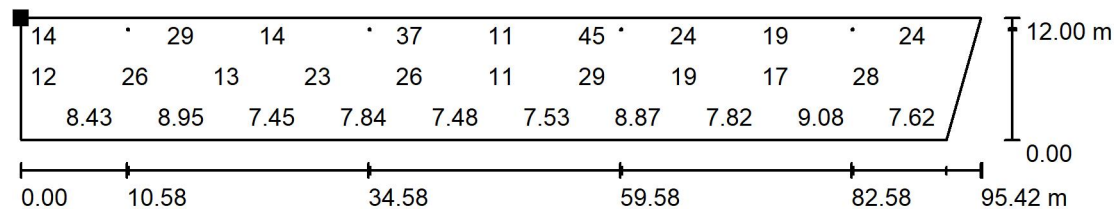
Karásek 2282/II
621 00 Brno

Zpracovatel Ing. Luděk Měchura

Telefon +420 603 513 956

Fax

e-mail

Venkovní scéna 1 / Manipulační plocha a chodník / Hodnotový graf (E, svisle)

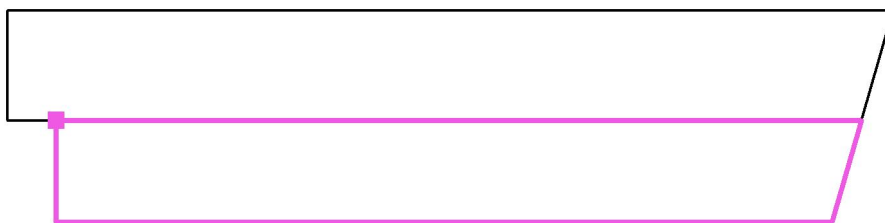
Hodnoty v Lux, Měřítko 1 : 750

Nelze zobrazit všechny vypočtené hodnoty.

Poloha plochy ve venkovní scéně:

Označený bod:

(-46.664 m, -0.500 m, 0.100 m)



Rastr: 3 x 21 Body

 E_m [lx]
19 E_{min} [lx]
5.57 E_{max} [lx]
54 E_{min} / E_m
0.291 E_{min} / E_{max}
0.104